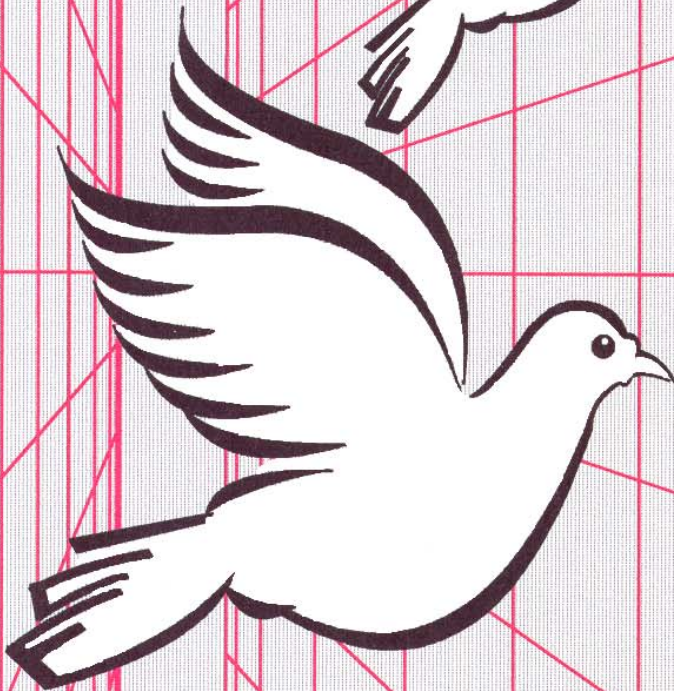


humane
elektronische



the humane pigeon repellent system
il sistema umano che protegge dai piccioni

SCARECROW®
electric rail

T
a
u
b
e
n
a
b
w
e
h
r



Kontakt – Vertrieb – Montage – Service
Ecowork Peikert&Strauss GmbH
Öko Plan Sanierung-Beratung Peikert&Strauss OEG
1120 wien, längenfeldgasse 27 | t: 0043 1 606 45 95 | f: 0043 1 606 45 95 15
m: office@ecowork.at | http: www.ecowork.at

SCARECROW – electric rail

Das fast unsichtbare Taubenabwehrsystem

Prinzip:

Durch eine speziell für diese Anwendung entwickelte Elektronik wird an die Kontaktschiene eine kondensatorgespeicherte Gleichspannung von ca. 120 - 200V angelegt. Durch die Berührung kommt es zu einer Entladung des Kondensators, was von der Taube als äußerst lästig empfunden wird. (Die Wirkung ist vergleichbar mit dem „Elektrisieren“, wenn man statisch aufgeladen ist - das wir alle kennen.)

Die Gleichspannung baut sich erst wieder auf, wenn das Tier die Kontaktschiene nicht mehr berührt.

Dies hat den Vorteil, dass es bei der Taube zu keiner Muskelverkrampfung führt und diese unbeschadet wegfliegen kann.

Montage:

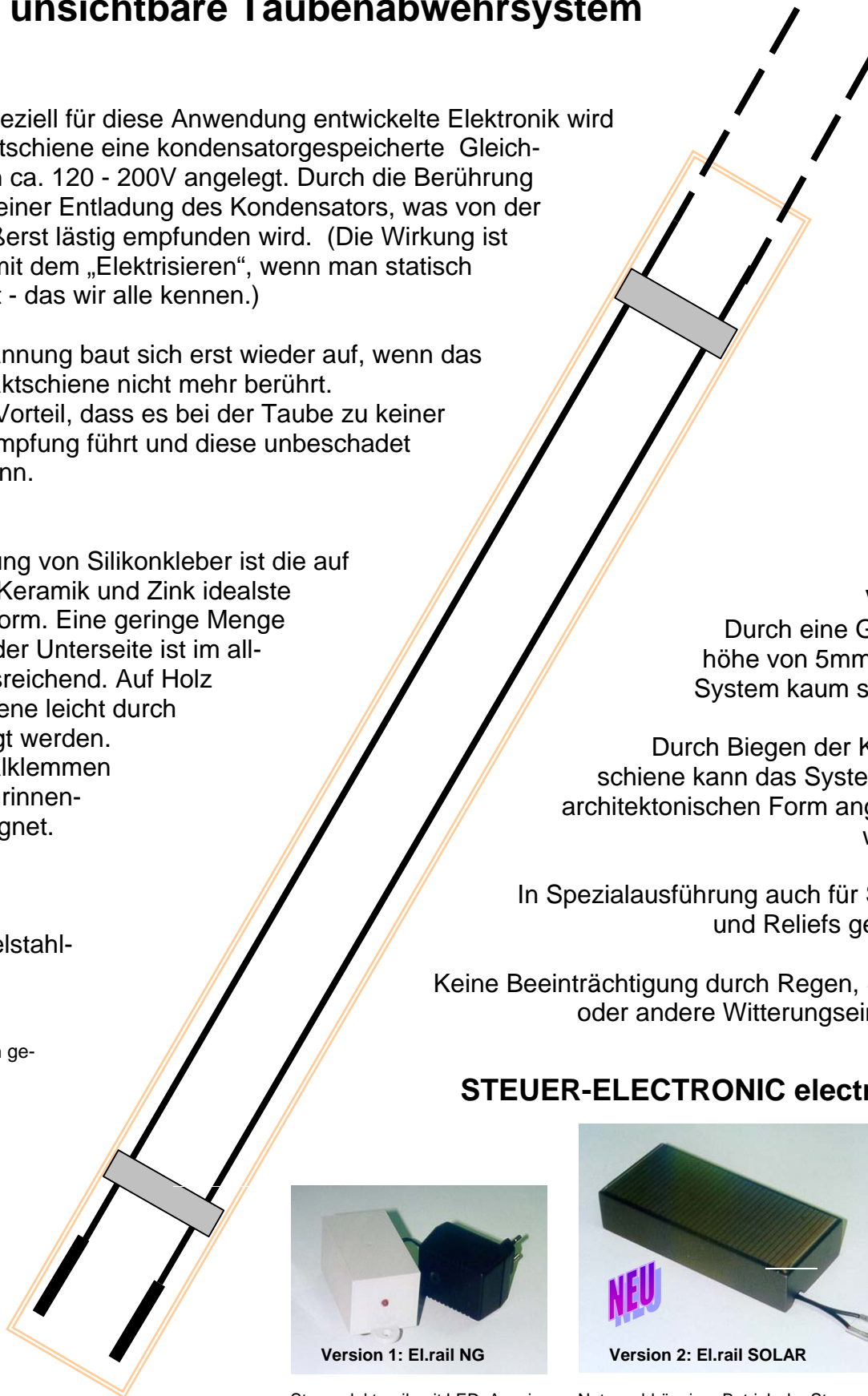
Die Verwendung von Silikonkleber ist die auf Stein, Beton, Keramik und Zink idealste Befestigungsform. Eine geringe Menge Klebstoff auf der Unterseite ist im allgemeinen ausreichend. Auf Holz kann die Schiene leicht durch Nägel befestigt werden. Mittels Spezialklemmen auch für Dachrinnenmontage geeignet.

Material:

Plexi-Nirosta
(federnde Edelstahlschiene)

Scarecrow

ist markenrechtlich geschützt.



Vorteil:

Durch eine Gesamthöhe von 5mm ist das System kaum sichtbar.

Durch Biegen der Kontaktschiene kann das System jeder architektonischen Form angepasst werden.

In Spezialausführung auch für Statuen und Reliefs geeignet.

Keine Beeinträchtigung durch Regen, Schnee oder andere Witterungseinflüsse.

STEUER-ELECTRONIC electric rail



Version 1: El.rail NG

Steuerelektronik mit LED-Anzeige inkl. Steckernetzgerät 12V 300mA
Abmessung: BxHxT 44x50x85mm



Version 2: El.rail SOLAR

Netzunabhängiger Betrieb der Steuerelektronik mit 9V Akku mit Solarladung. Mindesthelligkeit 2500Lx
Abmessung: BxHxT 167x36x77mm, Farbe bronze