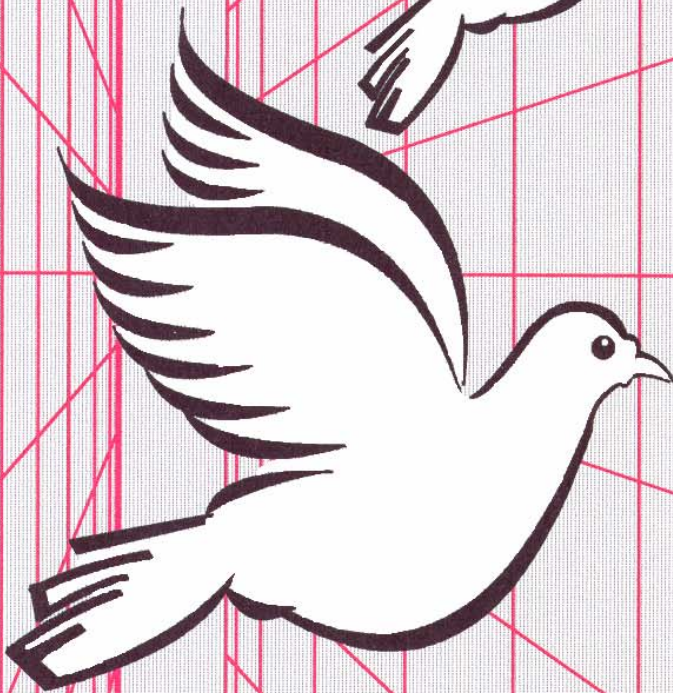


humane
elektronische



T
a
u
b
e
n
a
b
w
e
h
r

Scarecrow®
infrasonic



ECOWORK Peikert & Strauss GmbH
Längenfeldgasse 27
www.ecowork.at
t: 0043 1 606 45 95

1120 Wien
office@ecowork.at
f: 0043 1 606 45 95 15

1. Allgemeines

Bei dem System „**SCARECROW**“, zu deutsch „**VOGELSCHEUCHE**“ handelt es sich um ein **elektronisches** Tauben- bzw. Vogelabwehrsystem.

Besonderes Augenmerk bei der Entwicklung wurde, in intensiver Zusammenarbeit mit Veterinärmedizinern, auf ein humanes Abwehrsystem gelegt. Das Ziel ist nicht die Tauben oder Vögel zu verletzen oder gar zu töten, sondern lediglich, sie von bestimmten, klar definierten Bereichen fernzuhalten.

Selbstverständlich wurde auch den Vorstellungen von Umweltorganisationen speziell den Tierschutzvereinen entsprochen. Das System **SCARECROW** ist in zwei Ausführungen anwendbar.

- a.) als Zonensicherung (Fassadenvorsprünge, Dachrinnen, Schneegitter, etc.)
- b.) als Flächensicherung (Flachdächer, Dachböden, Zwischendecken, Lager, Hallen, etc.)

Bei der Zonensicherung wie auch der Flächensicherung handelt es sich um fix montierte Tonführungen welche für ihre Funktion eine korrespondierende Tonführung benötigen und deren Wirkung auch nur zwischen diesen beiden Tonführungen haben.



2. Die Wirkung von „Scarecrow“ auf Tauben und Vögel

Ein speziell moduliertes Frequenzgemisch zw. zwei Tonführungen bewirkt, dass sich die Taube allmählich unwohl fühlt und andere Rast- bzw. Nistplätze aufsucht.

Dieses außerhalb des menschlichen Hörvermögens liegende Frequenzgemisch (über 20 kHz) schädigt die Taube in keiner Weise. Es führt lediglich zu einem zunehmenden Unbehagen. Selbst die robusten verwilderten Stadtauben, die immer wieder dieselben Verweilplätze aufsuchen, merken, dass es an **SCARECROW** geschützten Stellen nicht mehr so gemütlich ist und beginnen diese zu meiden. (Vergleich: Ein Liebhaber ausschließlich klassischer Musik befindet sich in einer Heavy Metal Techno Disco).



Da das System keinerlei Auswirkung auf die Gesundheit der Taube hat, kann die gewünschte Wirkung vor allem bei stark eingewöhnten Tauben eventuell auch erst in 8-12 Wochen erreicht werden. Nicht eingewöhnte Tauben (Erstankömmlinge) verzichten nach unseren Erfahrungen von vornherein auf ein längeres Verweilen in den geschützten Bereichen.

WICHTIG: Ein Gewöhnungseffekt ist bei **SCARECROW** unmöglich.

3. Die Wirkung von „Scarecrow“ auf Menschen

Grundsätzlich gilt dasselbe Prinzip für die Taube wie auch für den Menschen. Jedoch ist der Mensch durch seine unterschiedliche Anatomie kaum empfindsam für derartige Töne. Wahrnehmbar für den Menschen wäre es auch nur dann, wenn er sich direkt zwischen 2 Tonführungen befände; durch deren Platzierung an Fassaden, Dachrinnen, Schneegittern etc. ist diese Möglichkeit eher auszuschließen.

4. Das System „Scarecrow“ in der Praxis

Das System besteht aus:

- 1 Stk. **Zentraleinheit**
(beinhaltend Stromversorgung, Frequenzeinheiten und Verstärkerstufen je nach Anzahl der Tonführungen)

und den **Tonführungen**

Die Tonführungen können auf Wunsch in jeder Sonderfarbe (RAL) geliefert werden. Selbstverständlich ist auch der Einbau in Spezialgehäuse (bei architektonischen Notwendigkeiten) möglich.

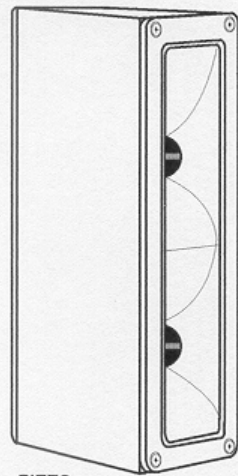
Diese Vielzahl von Möglichkeiten, die Tonführungen an die baulichen Gegebenheiten anzupassen, gewährleistet die problemlose Integration des Systems, auch bei Objekten die keinesfalls optisch verändert werden dürfen.



5. Vorteile von „Scarecrow“ in Kurzform

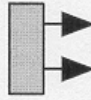
- humane Taubenabwehr (keine Gesundheitschädigung für Lebewesen wie Taube und Mensch)
- geringer Stromverbrauch
- witterungsbeständig gegen Frost, Hitze, Wasser
- Tonführungen unsichtbar in jede Architektur integrierbar
- einsetzbar zur Zonen- und Flächensicherung
- verhindert ein Einnisten bzw. längeres Verweilen der Tauben in den geschützten Bereichen
- kein Gewöhnungseffekt der Taube

Tonführungen, sound devices, congegni sonori: "SCARECROW"

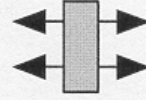


PIEZO

TF 2 (single)



TF 4 (dual)



Schalldruck: 1m 75 dB
Acoustic power:
Pressione acustica:

Gewicht: 0,65 kg
Weight:
Peso:

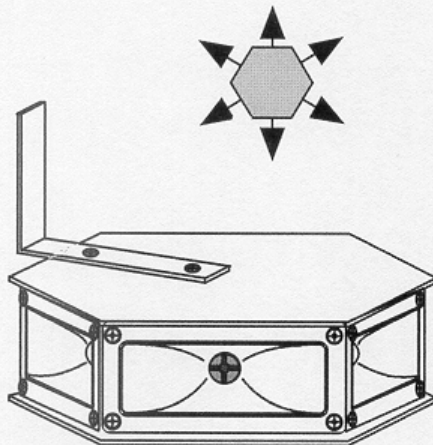
Gehäuse: ABS
Housing:
Contentitore:

Abmessung: 6,6x240x100 mm
Dimensions:
Dimensioni:

Farbe: standard schwarz
Color black
Colore: nero

Option: Unterputz

TF Orbit



PIEZO

Schalldruck: 1m 80 dB
Acoustic power:
Pressione acustica:

Gehäuse: ABS
Housing:
Contentitore:

Farbe: standard schwarz
Color black
Colore: nero

Gewicht: 3,2 kg
Weight:
Peso:

Abmessung: 310x80 mm
Dimensions:
Dimensioni:

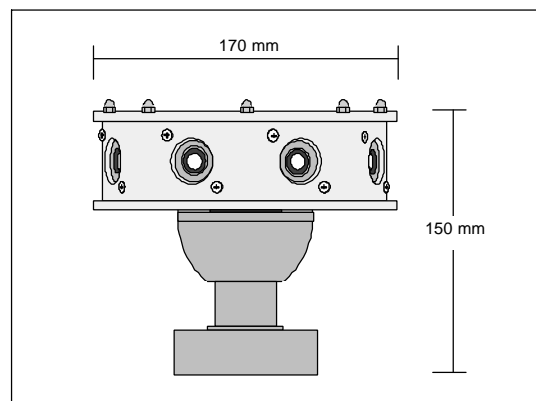
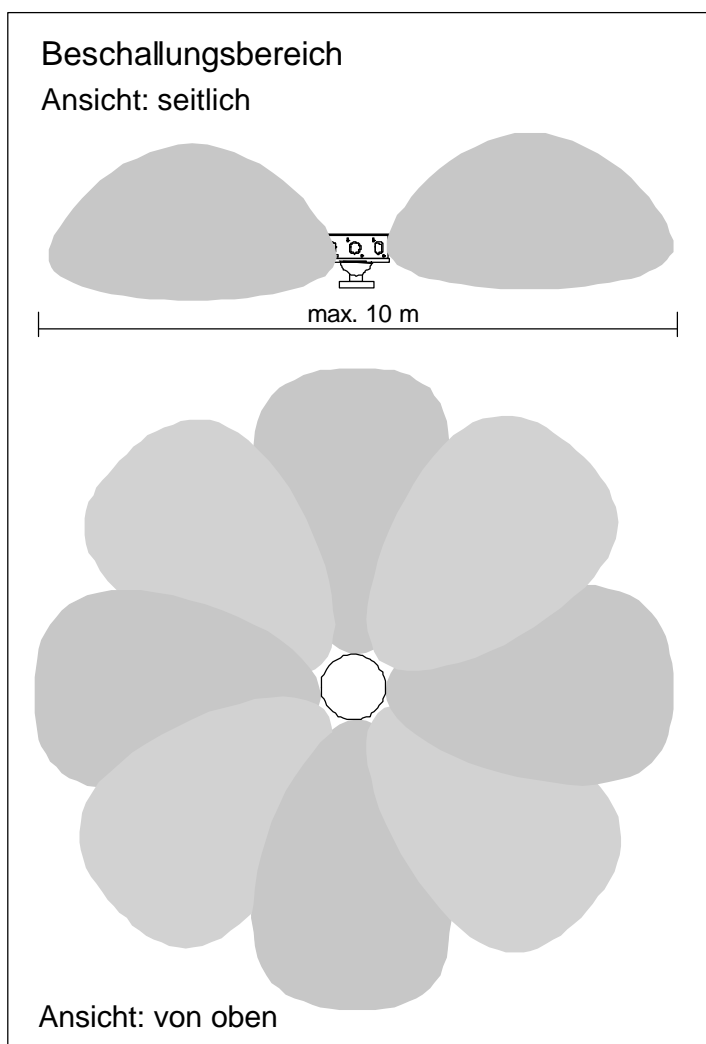
Zubehör: Regendach

ECOWORK Peikert & Strauss GmbH

Bezug – Montage – Service
Längenfeldgasse 27
www.ecowork.at
t: 0043 1 606 45 95

1120 Wien
office@ecowork.at
f: 0043 1 606 45 95 15

Tonführung, sound device, congegni sonori: ORBIT



Schalldruck: 1m 80dB
Acoustic power:
Pressione acustica:

Gehäuse: ABS
Housing:
Contenitore:

Farbe: standard graualuminium
Color:
Colore:

Gewicht: 550g
Weight:
Peso:

Abmessung: Durchm. 170mm
Dimensions: Höhe 150mm
Dimensione: mit Standfuß

Montagehinweise

Um den besten Standort des Gerätes festzulegen ist es vorteilhaft sich die seitlichen Schallaustritts-öffnungen als Taschenlampen vorzustellen (8 Stk) . Montieren Sie da Gerät so nahe wie möglich an den zu beschallenden Bereichen. Beachten Sie dabei daß die maximale Entfernung von 10 Meter zueinander nicht überschritten werden sollte. Hindernisse ergeben Schallschatten.

Bedenken Sie dabei daß in den sogenannten Schallschatten keine Wirkung gegeben ist.

Die Spezifikationen können ohne Ankündigung verbessert oder geändert werden.
Der Produktname ist markenrechtlich geschützt.
Druckfehler vorbehalten.

Bezugsquelle:

ECOWORK Peikert & Strauss GmbH

Längenfeldgasse 27 A-1120 Wien Telefon 0043 1 6064595
Fax 0043 1 6064595-15 www.ecowork.at office@ecowork.at

